

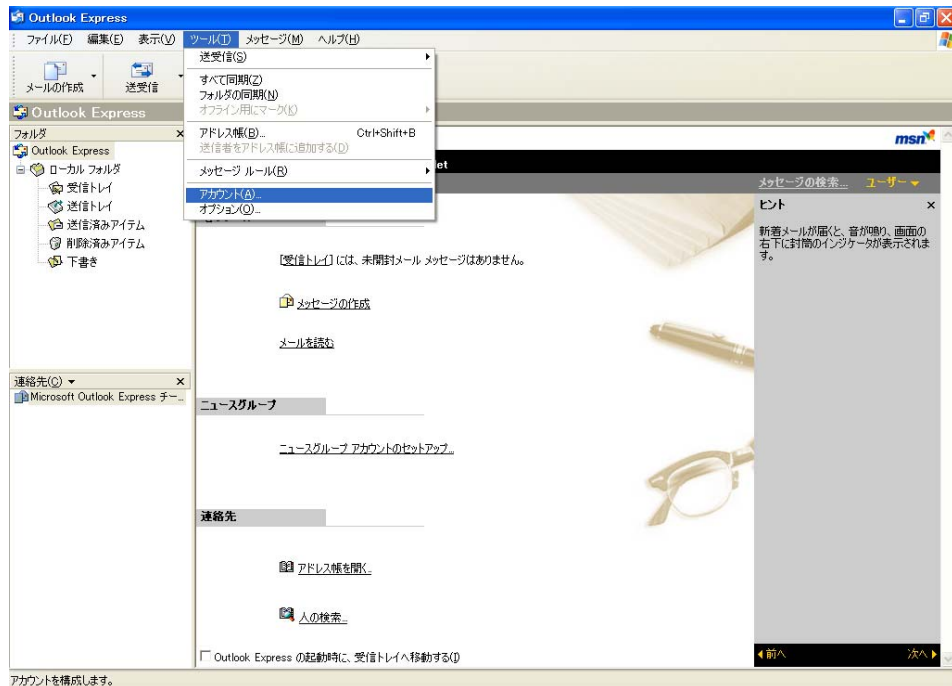
San-inNet インターネットサービス

メール設定手順書

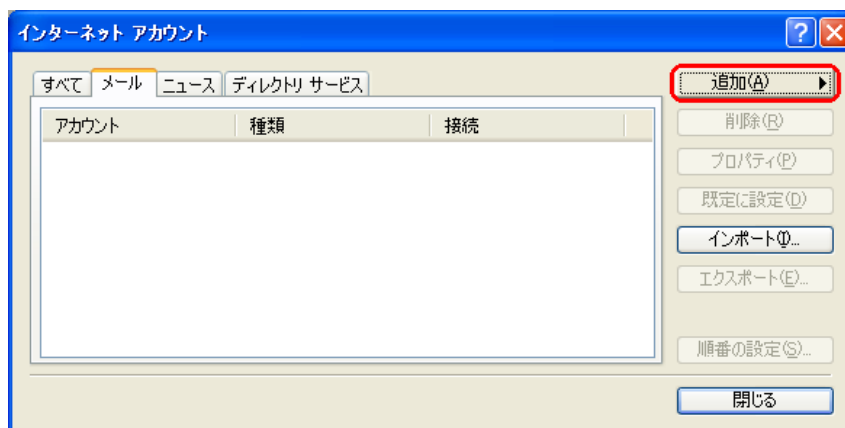
Outlook Express 版

セコム山陰株式会社

1. [スタートボタン] から [メール] を起動します。
2. [ツール] メニューの中から [アカウント] を開きます。



3. [インターネットアカウント] の中から [追加] クリックします。



4. 「表示名」を入力し、「次へ」をクリックします。
「表示名」とは電子メールを送付した際に相手に知らせる名前です。お客様のお好きな任意の名前を入力してください。

The screenshot shows a dialog box titled 'インターネット接続ウィザード' (Internet Connection Wizard) with a close button in the top right corner. The main heading is '名前' (Name). Below the heading, there is a text box containing the instruction: '電子メールを送信するときに、名前が [送信者] のフィールドに表示されます。表示する名前を入力してください。' (When sending email, the name will be displayed in the [Sender] field. Please enter the name you want to display). Below this, there is a label '表示名 (N):' followed by a text input field containing 'xxxxxxx'. Below the input field, there is an example: '例: Taro Chofu'. At the bottom of the dialog, there are three buttons: '< 戻る (B)' (Back), '次へ (N) >' (Next), and 'キャンセル' (Cancel). The '次へ (N) >' button is highlighted with a red rectangle.

5. 「電子メールアドレス」欄へ、登録通知に書かれているメールアドレスを入力し、「次へ」をクリックします。

The screenshot shows a dialog box titled 'インターネット接続ウィザード' (Internet Connection Wizard) with a close button in the top right corner. The main heading is 'インターネット電子メール アドレス' (Internet Email Address). Below the heading, there is a text box containing the instruction: '電子メールのアドレスは、ほかのユーザーがあなたに電子メールを送信するために使います。' (The email address is used by other users to send you email). Below this, there is a label '電子メール アドレス (E):' followed by a text input field containing 'xxxxxxx@xx.miracle.ne.jp'. Below the input field, there is an example: '例: t-chofu@microsoft.com'. At the bottom of the dialog, there are three buttons: '< 戻る (B)' (Back), '次へ (N) >' (Next), and 'キャンセル' (Cancel). The '次へ (N) >' button is highlighted with a red rectangle.

6. [受信メールサーバーの種類] は [POP3] を選択します。
[受信メールサーバー/送信メールサーバー] には登録通知に記載されているメールサーバ名を入力します。

インターネット接続ウィザード

電子メール サーバー名

受信メールサーバーの種類(S) POP3

受信メール (POP3、IMAP または HTTP) サーバー(Q):
xx.miracle.ne.jp

SMTP サーバーは、電子メールを送信するときに使用するサーバーです。
送信メール (SMTP) サーバー(Q):
xx.miracle.ne.jp

< 戻る(B) 次へ(N) > キャンセル

7. [アカウント名] 欄へは登録通知の [メールアカウント]、[パスワード] 欄へは [メールパスワード] を入力し、[次へ] をクリックします。

インターネット接続ウィザード

インターネット メール ログイン

インターネット サービス プロバイダから提供されたアカウント名およびパスワードを入力してください。

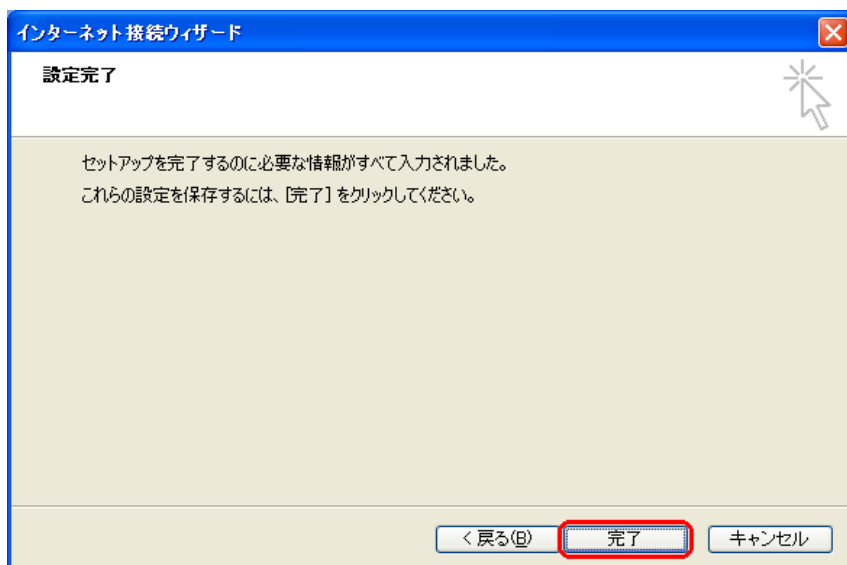
アカウント名(A): xxxxxxxx

パスワード(P): *****
 パスワードを保存する(W)

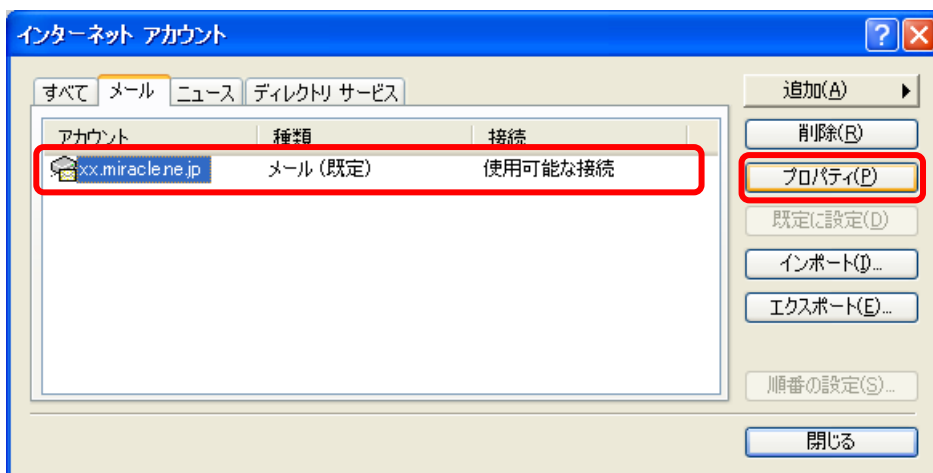
メール アカウントにアクセスするときに、インターネット サービス プロバイダがセキュリティで保護されたパスワード認証 (SPA) を必要としている場合は [セキュリティで保護されたパスワード認証 (SPA) を使用する] をオンにしてください。
 セキュリティで保護されたパスワード認証 (SPA) を使用する(S)

< 戻る(B) 次へ(N) > キャンセル

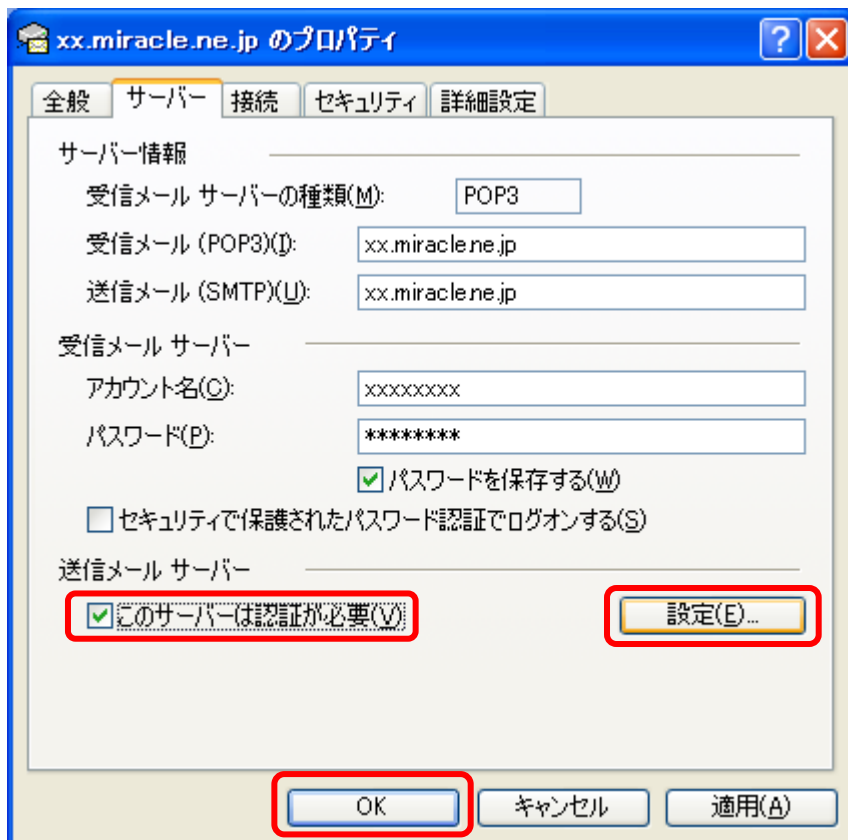
8. [完了] をクリックし、インターネット接続ウィザードを終了します。



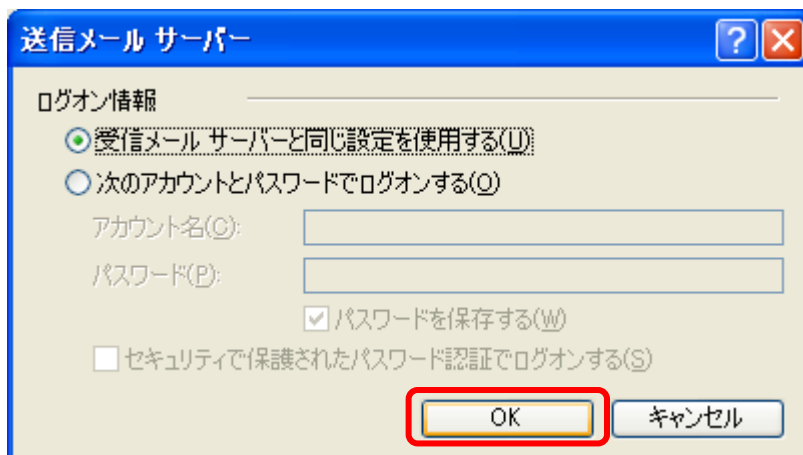
9. 先ほど作成したメールアカウントを選択し、[プロパティ] をクリックします。



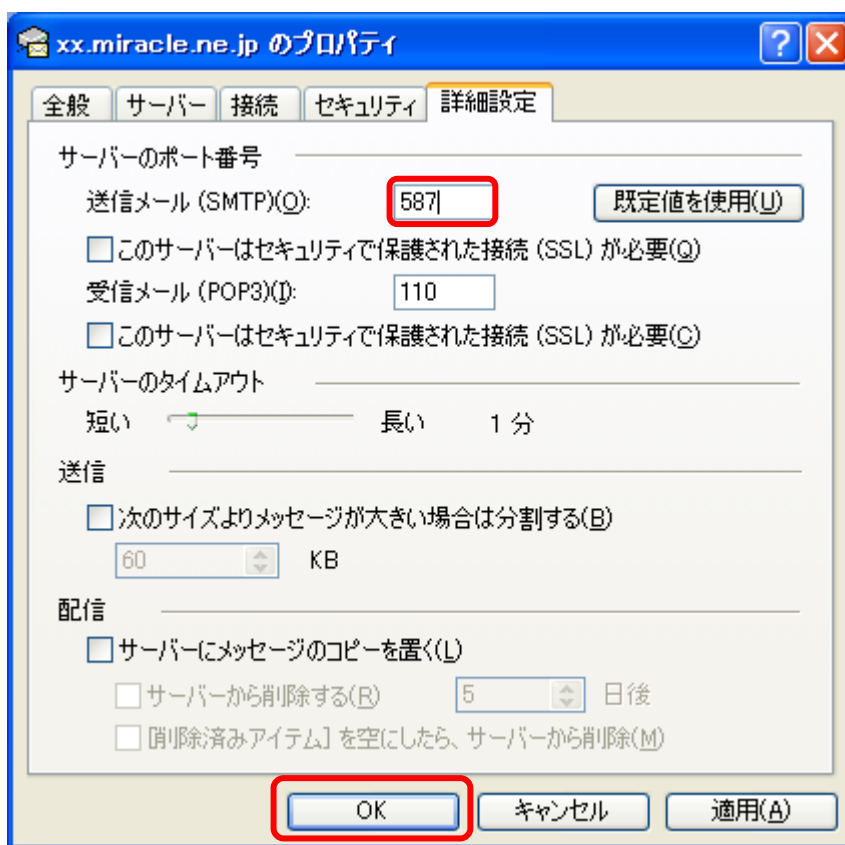
10. プロパティの画面で「サーバー」タブを選択し、「このサーバーは認証が必要」にチェックを入れ、「設定」をクリックします。



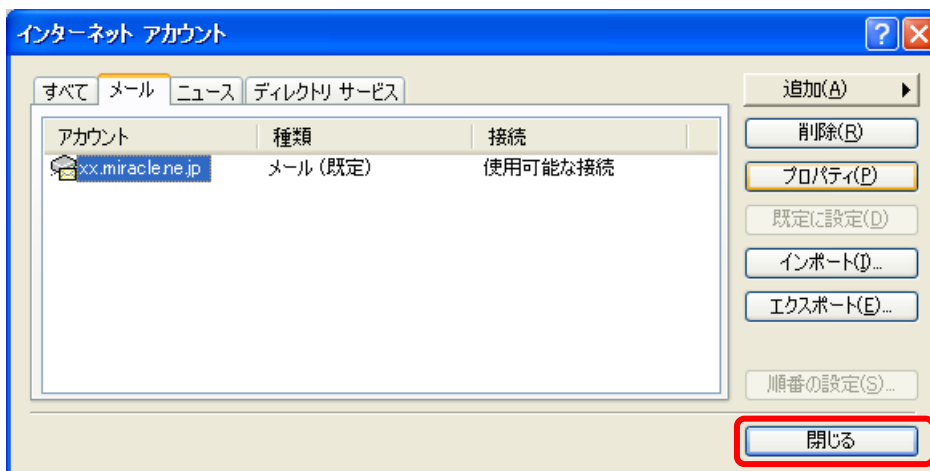
11. 「受信メールサーバーと同じ設定を使用する」になっている事を確認し、「OK」をクリックします。



- 1 2. プロパティの画面で「詳細設定」タブを選択し、「送信メール (SMTP)」を「587」に変更し、「OK」をクリックします。



- 1 3. 以上でメールの設定は完了です。「閉じる」をクリックし画面を閉じてください。



- 1 4. [Outlook Express] を起動し [送受信] をクリックします。
この段階では通常、お客様へのメールはありませんので、送受信は自動的に終了します。
エラーが出なければ設定完了です。

