

San-inNet インターネットサービス

ダイヤルアップ設定手順書

MacOS X 10.4 版

セコム山陰株式会社

設定手順書の構成

導入編

設定を行う前にお読みください。

1 はじめに

設定に必要な設定項目について確認します。
当社から送付しております「San-inNetインターネット接続サービス登録のご通知」をお手元に準備してお読みください。

2 モデム/ターミナルアダプタのセットアップ

モデム/ターミナルアダプタのセットアップ方法についてご説明しています。尚、パソコンご購入段階で取付けされている機種もございます。詳細は、パソコンの説明書をご参照ください。

設定編

設定手順書です。設定の際にお読みください。

3 インターネット接続の設定

ダイヤルアップ接続の設定をご説明しています。

1. はじめに

1 - 1 設定に必要な項目の確認

お手元の「San-inNetインターネット接続サービス登録のご通知」（または、「San-inNetダイヤルアップ型IP接続サービス登録のご通知」）より設定に必要な項目をご確認ください。

1 - 2 ユーザーID、パスワード、接続先電話番号

ユーザー名	<u>xxxx@miracle.ne.jp</u> (登録通知記載のユーザーID)
パスワード	<u>XXXXXXXXX</u> (登録通知記載のパスワード)
接続先電話番号	<u>0570-00-5300</u> (共通アクセスポイント)

2. モデム / ターミナルアダプタのセットアップ

2 - 1 モデム / ターミナルアダプタの準備

電話回線を使ってインターネットに接続するにはモデムやターミナルアダプタが必要になります。パソコンに内蔵されていない場合は、外付けのモデムやターミナルアダプタを、シリアルポート、USBポートに接続したり、ノートパソコンの場合はPCMCIAスロットにモデムカードなどの接続する必要があります。パソコンと動作確認の取れていることをご確認の上、ご準備ください。

2 - 2 モデム / ターミナルアダプタの接続設定

モデム / ターミナルアダプタの接続設定は、パソコンマニュアル・モデム / ターミナルアダプタの説明書を参照し行ってください。
尚、接続設定はお客様の責任の元に行ってください。

3. インターネット接続の設定

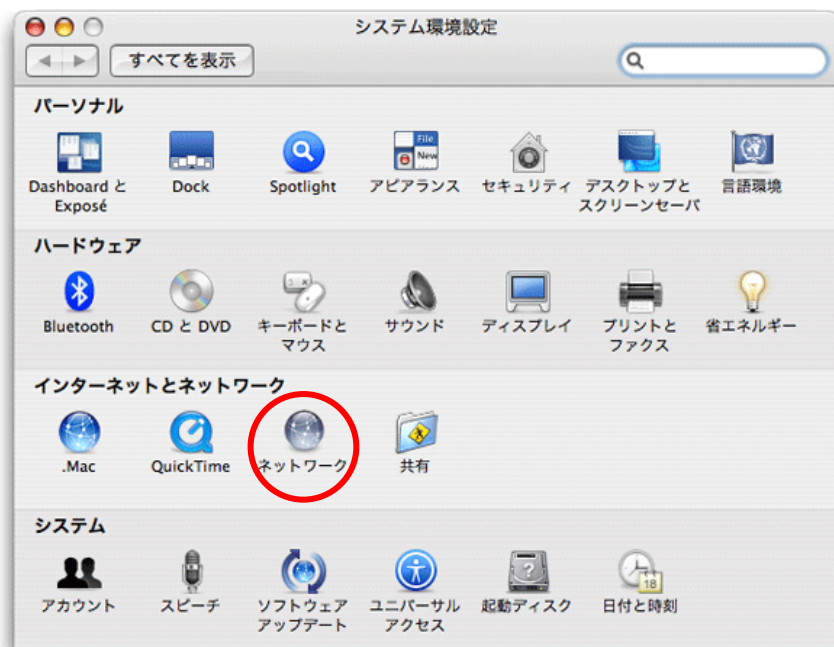
Mac OS X 10.4編

3 - 1 設定

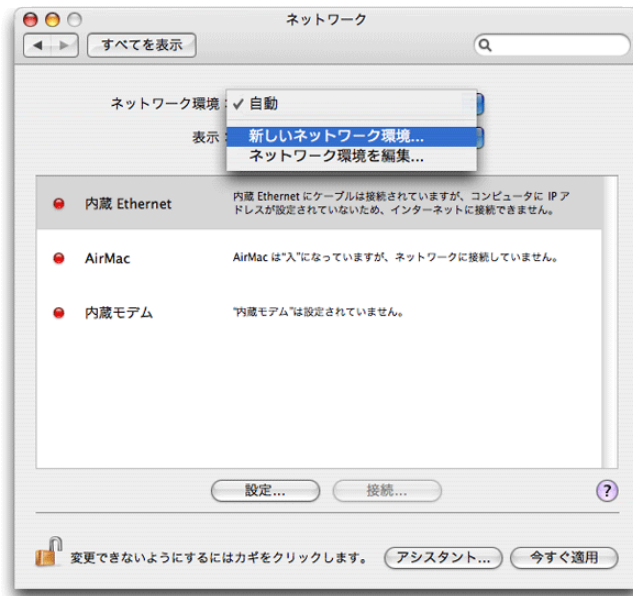
1. [アップルメニュー]から[システム環境設定]を選択します。



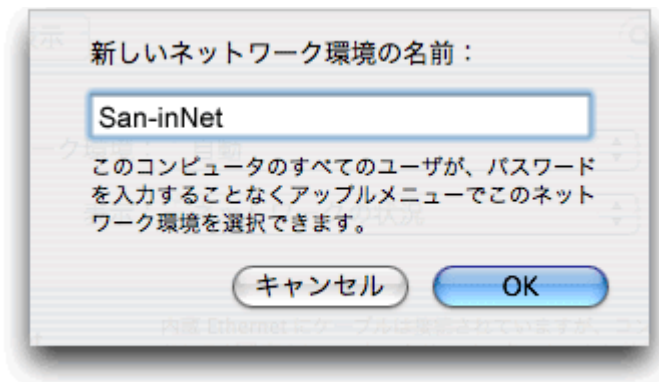
2. 表示された [システム環境設定] の画面で、[インターネットとネットワーク] の [ネットワーク] をクリックします。



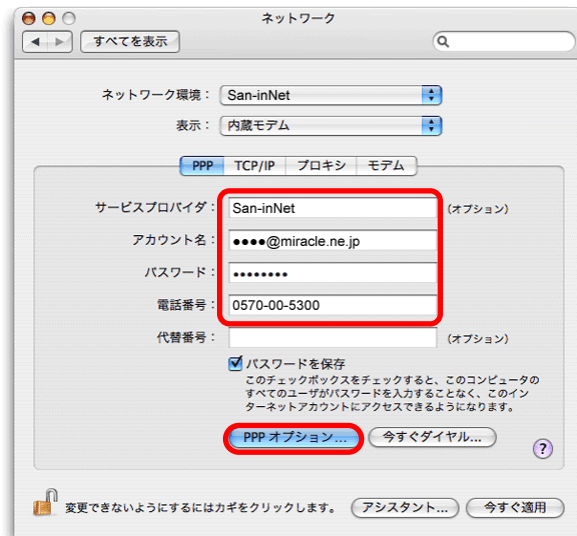
3 . [ネットワーク] の画面で、[場所 :] から [新しい場所] を選択します。



4 . [新しい場所の名前] の画面で、[San-inNet] と入力し [OK] をクリックします。



5. [ネットワーク]の画面で、登録通知書を参照しながら以下の項目を選択、入力します。



ネットワーク環境：Sanin-Netを選択

表示：内臓モデムを選択

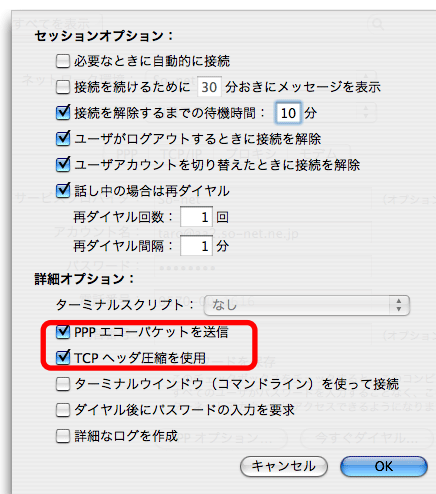
PPPタブ内

アカウント名：登録通知記載のユーザIDを入力

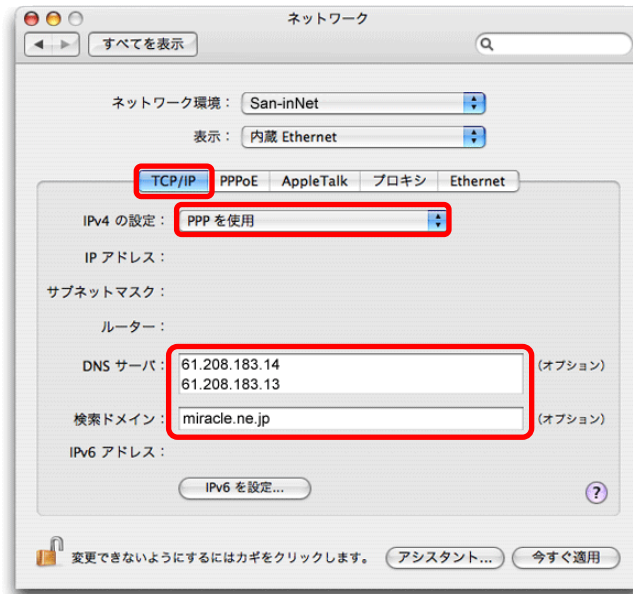
パスワード：登録通知記載のパスワード

電話番号：San-inNet アクセスポイント

6. 表示された画面で [PPPエコーパケットを送信]、[TCPヘッダ圧縮を使用] にチェックを入れ、[OK] をクリックします。

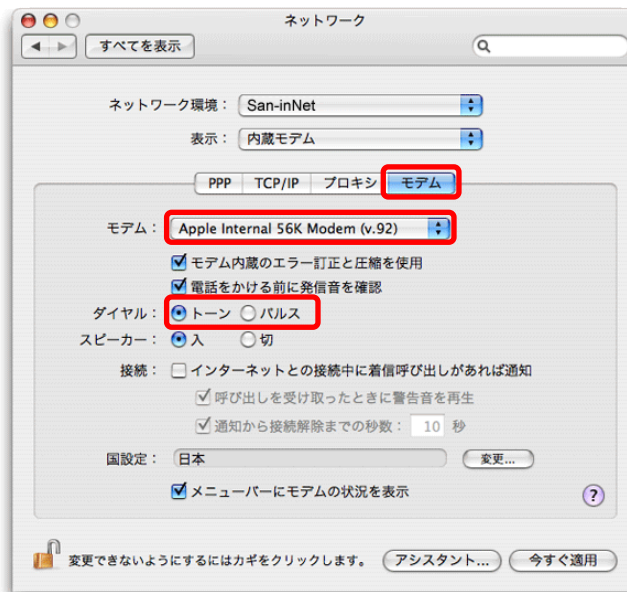


7. [TCP/IP] タブをクリックし、各項目を入力します。



IPv4の設定 : PPPを使用
DNSサーバ : 61.208.183.14
 61.208.183.13
検索ドメイン : miracle.ne.jp

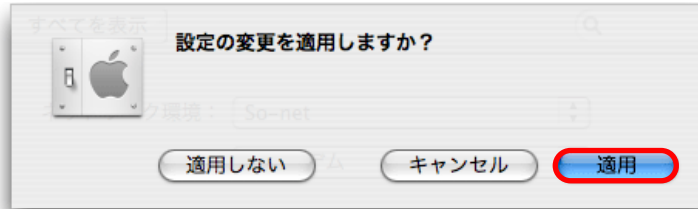
8. [モデム] タブをクリックし、各項目を入力します。



モデム : お使いのモデムを選択
ダイヤル : プッシュ回線は〔トーン〕、ダイヤル回線は〔パルス〕を選択

設定しましたら、左上のクローズボタンをクリックします。

9. 「設定の変更を適用しますか？」の画面が表示されるので、〔適用〕ボタンをクリックします。



以上で、設定が完了です。