

San-inNet インターネットサービス

フレッツISDN設定手順書

MacOS X 10.4 版

セコム山陰株式会社

設定手順書の構成

導 入 編

設定を行う前にお読みください。

1 はじめに

設定に必要な設定項目について確認します。
当社から送付しております「San-inNetインターネット接続サービス登録のご通知」をお手元に準備してお読みください。

2 ターミナルアダプタ(TA)のセットアップ

設 定 編

設定手順書です。設定の際にお読みください。

3 インターネット接続の設定

インターネット接続の設定をご説明しています。

1. はじめに

1 - 1 設定に必要な項目の確認

お手元の「San-inNetインターネット接続サービス登録のご通知」（または、「San-inNetダイヤルアップ型IP接続サービス登録のご通知」）より設定に必要な項目をご確認ください。

1 - 2 ユーザーID、パスワード、接続先電話番号

ユーザー名	<u>xxxx@flets.miracle.ne.jp</u> (登録通知に記載のユーザID)
パスワード	<u>XXXXXXXXX</u> (登録通知記載のパスワード)
接続先電話番号	<u>1492</u> (NTT西日本より指定された番号)

2. TA(ターミナルアダプタ)のセットアップ

2 - 1 TA(ターミナルアダプタ)の準備

ISDNにてインターネットに接続するにはTA(ターミナルアダプタ)が必要になります。パソコンと動作確認の取れていることをご確認の上、ご準備下さい。

2 - 2 TA(ターミナルアダプタ)の接続設定

TAの接続設定は、機器のマニュアルをご参照ください。尚、接続設定はお客様の責任の元に行ってください。

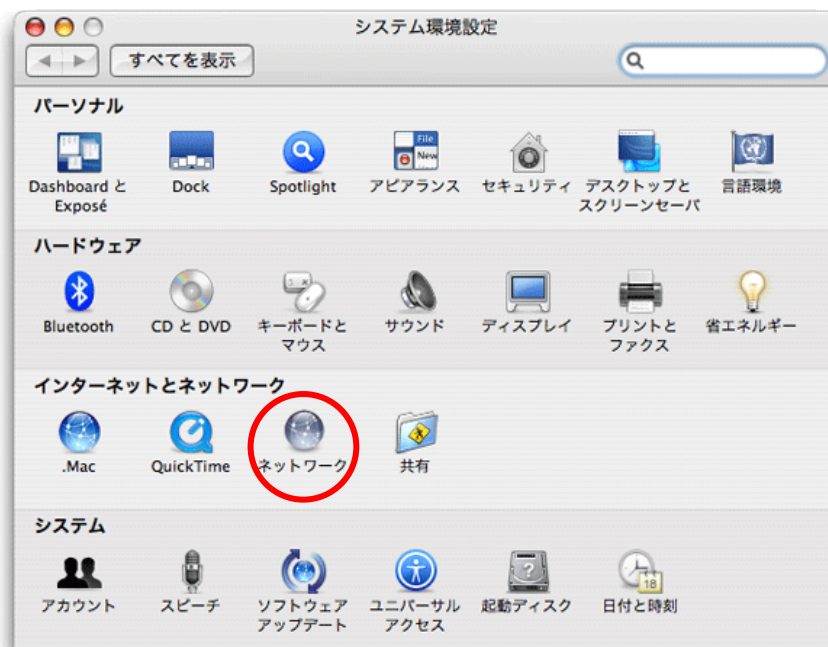
3. インターネット接続の設定

3 - 1 設定

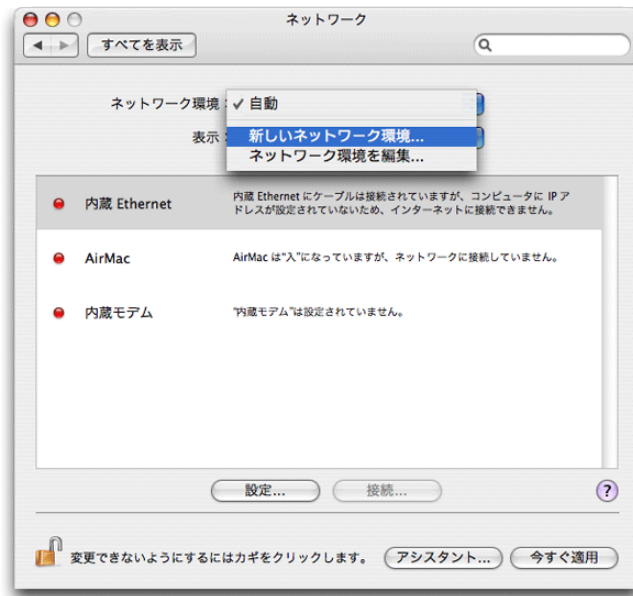
1. [アップルメニュー] から [システム環境設定] を選択します。



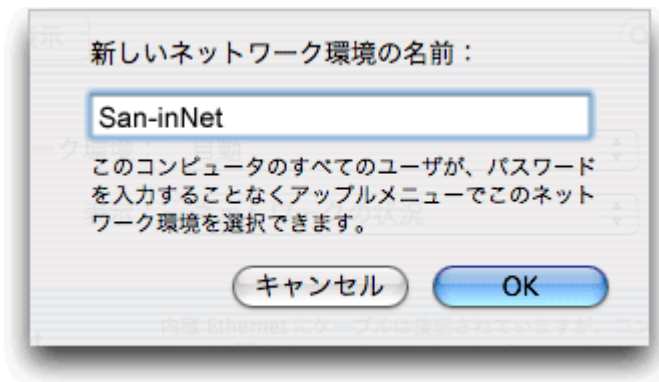
2. 表示された [システム環境設定] の画面で、[インターネットとネットワーク] の [ネットワーク] をクリックします。



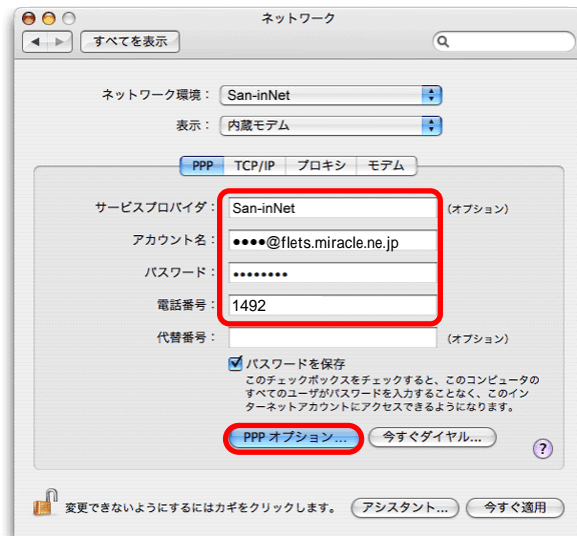
3. [ネットワーク] の画面で、[場所:] から [新しい場所] を選択します。



4. [新しい場所の名前] の画面で、[San-inNet] と入力し [OK] をクリックします。



5. [ネットワーク] の画面で、登録通知書を参照しながら以下の項目を選択、入力します。



ネットワーク環境：Sanin-Netを選択

表示：内臓モデムを選択

PPPタブ内

サービスプロバイダ

アカウント名

パスワード

電話番号

San-inNet

xxxx@fleets.miracle.ne.jp (フレッツプランISDNの場合)

xxxx@miracle.ne.jp (スタンダードの場合)

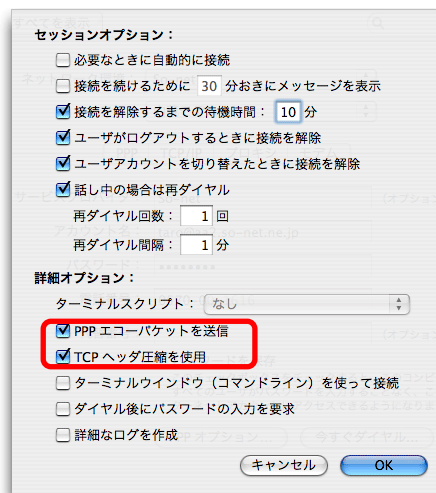
(登録通知に記載のユーザID)

XXXXXXXX

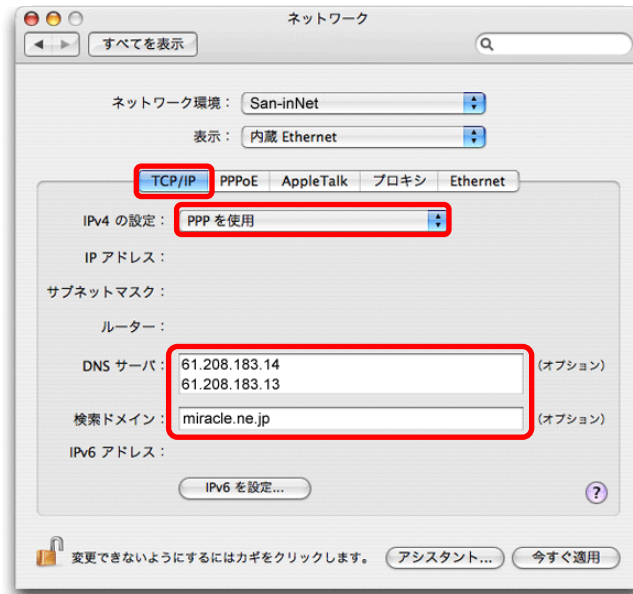
(登録通知記載のパスワード)

1492

6. 表示された画面で [PPPエコーパケットを送信]、[TCPヘッダ圧縮を使用] にチェックを入れ、[OK] をクリックします。

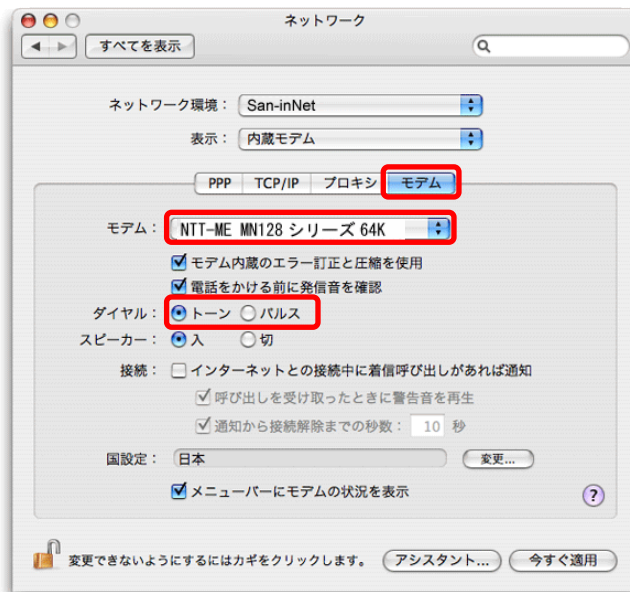


7. [TCP/IP] タブをクリックし、各項目を入力します。



IPv4の設定 : PPPを使用
DNSサーバ : 61.208.183.14
 61.208.183.13
検索ドメイン : miracle.ne.jp

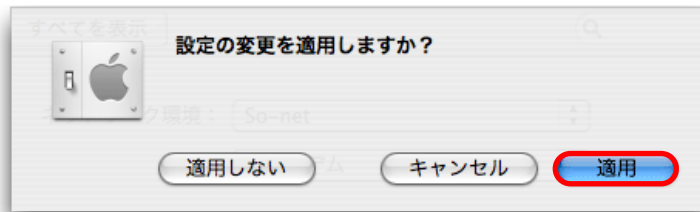
8. [モデム] タブをクリックし、各項目を入力します。



モデム : お使いのTAを選択
ダイヤル : プッシュ回線は [トーン]、ダイヤル回線は [パルス] を選択

設定しましたら、左上のクローズボタンをクリックします。

9. 「設定の変更を適用しますか？」の画面が表示されるので、〔適用〕ボタンをクリックします。



以上で、設定が完了です。